

Территории

- Жилая застройка существующая
- Жилая застройка проектируемая
- Административно-делового, культурно-аудиторского, спортивного, торгового, социально-бытового назначения
- Учебно-образовательных учреждений
- Учреждений здравоохранения
- Производственных предприятий
- Объекты инженерной инфраструктуры
- Специального назначения (кладбища...)
- Размещение объектов исследовательского, производственного и малого бизнеса
- Садовые товарищества
- Жилая застройка проектируемая (2 очередь)
- Месторождения твердых полезных ископаемых

Здания и сооружения

- Общественные здания
- Образовательные здания и учреждения
- Производственные и коммунально-складские здания
- Здания подлежащие сносу
- Реконструируемые здания
- Трансформаторные подстанции
- Высотные линии электропередачи 35кВ, 110кВ
- Магистральные дороги
- Улицы (проспекты) местного значения
- Муниципальные объекты для предварительной подготовки ТКО к конечному удалению
- Очистные сооружения
- Скотомогильник
- Пункт приема вторсырья (проектир.)

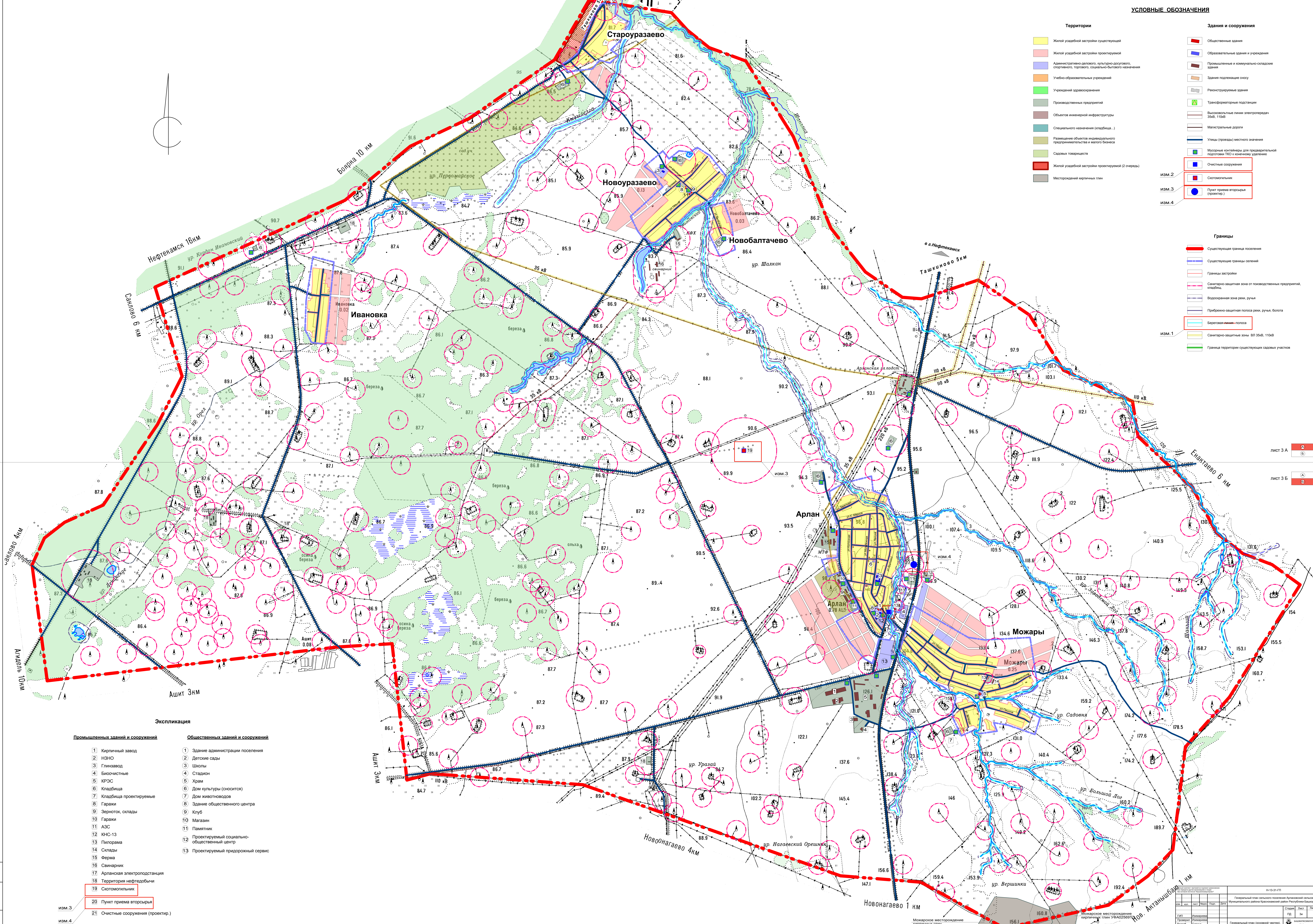
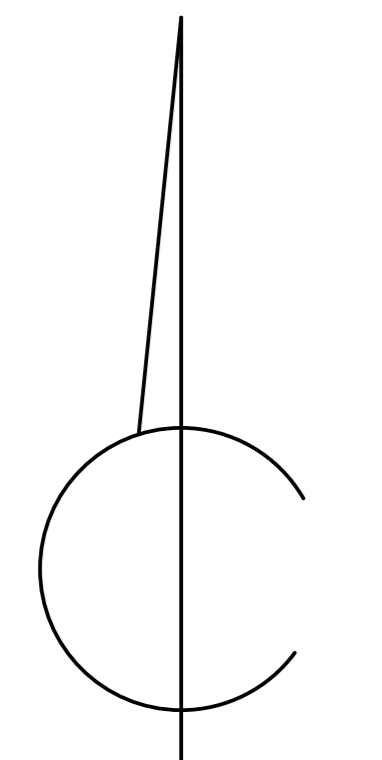
ИЗМ.2
ИЗМ.3
ИЗМ.4

Границы

- Существующая граница поселения
- Существующие границы садов
- Границы застройки
- Санитарно-защитная зона от промышленных предприятий, кладбищ
- Водозащитная зона реки, ручья
- Прибрежно-защитный полос реки, ручья, болота
- Береговая линия - полоса
- Санитарно-защитная зона ВЛ 35кВ, 110кВ
- Граница территории существующих садовых участков

ИЗМ.1

лист 3 А
лист 3 Б



Экспликация

- | Промышленных зданий и сооружений | Общественных зданий и сооружений |
|------------------------------------|---|
| 1 Кирпичный завод | 1 Здание администрации поселения |
| 2 НЗНО | 2 Детские сады |
| 3 Глинозавод | 3 Школы |
| 4 Биоочистные | 4 Стадион |
| 5 КРС | 5 Храм |
| 6 Кладбища | 6 Дом культуры (сноится) |
| 7 Кладбища проектируемые | 7 Дом животноводов |
| 8 Гаражи | 8 Здание общественного центра |
| 9 Зерноотк, склады | 9 Клуб |
| 10 Гаражи | 10 Магазин |
| 11 АЗС | 11 Памятник |
| 12 КНС-13 | 12 Проектируемый социально-общественный центр |
| 13 Пилорама | 13 Проектируемый придорожный сервис |
| 14 Склады | |
| 15 Ферма | |
| 16 Свиноферма | |
| 17 Арланская электростанция | |
| 18 Территория нефтедобычи | |
| 19 Скотомогильник | |
| 20 Пункт приема вторсырья | |
| 21 Очистные сооружения (проектир.) | |

№ 13-31-ПТ	Генеральный план сельского поселения Арланский район Республики Башкортостан
Исполнитель: [Signature]	Муниципальный район Арланский район Республики Башкортостан
Генеральный план (общий черт.)	М 1:25000
Лист 3 А	Лист 3 Б